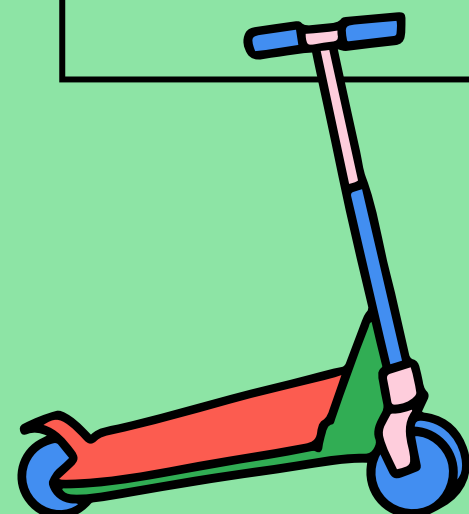
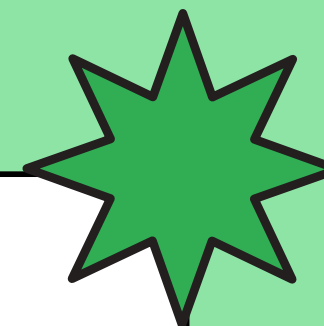
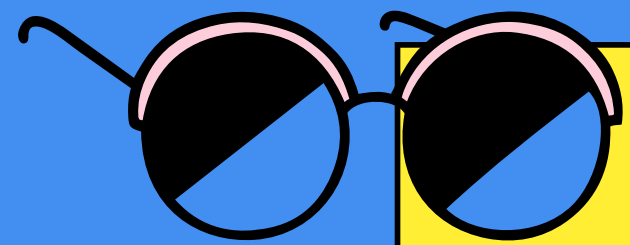


# โครงการสร้างเสริมพื้นที่ สีเขียวด้วยมือเรา

**Green University CSR**

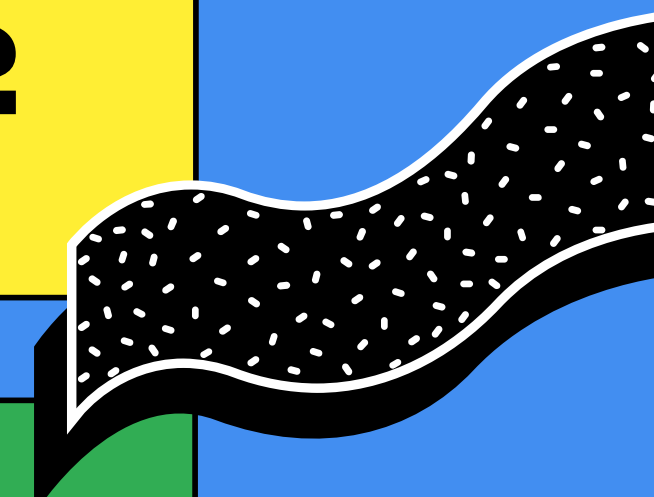
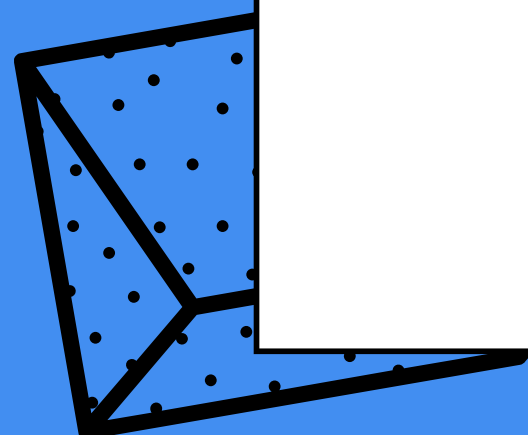




เจ้าของโครงการ : พัชราภรณ์ พิริยานุพงศ์  
ทีมงาน : เพื่อนๆสาขาการตลาดระหว่างประเทศปี2

คำขวัญโครงการ (**Slogan**)

ร่วมคิด ร่วมใจ รวมพลัง หัวใจสีเขียวน



4  
พฤษภาคม  
2564

**GREEN UNIVERSITY**

สร้างเสริมพื้นที่สีเขียวด้วยมือเรา



โครงการสร้างเสริมพื้นที่สีเขียวด้วยมือเรา

**FREE!!**

ขอเชิญชวนนักศึกษาและบุคลากร  
มหาวิทยาลัยราชภัฏวชิรวิทยาดงใหญ่  
เข้าร่วมงาน **green university**  
สร้างเสริมพื้นที่สีเขียวด้วยมือเรา  
กิจกรรมภายในงาน  
- นักศึกษารุ่นใหม่ใส่ใจคัดแยะขยะ รณรงค์  
ทิ้งขยะให้ถูกที่และลงถัง  
- การปั่นจักรยานภายในมหาวิทยาลัย  
ลดแก๊สพิษไม่ใช้จักรยานยนต์  
อาหารฟรี ดนตรีสดฟรี ตลอดทั้งงาน!!  
มีบรูเกมให้ร่วมสนุก ของรางวัลเพียบ!!  
แต่งกายด้วยชุดพลศึกษา  
มารับริบบิ้นผูกแขนที่หน้างานเพื่อเข้าร่วมงาน

เวลา 08.00-14.00 น.  
หน้าตึก 80 ปี  
บริเวณสนามหญ้า



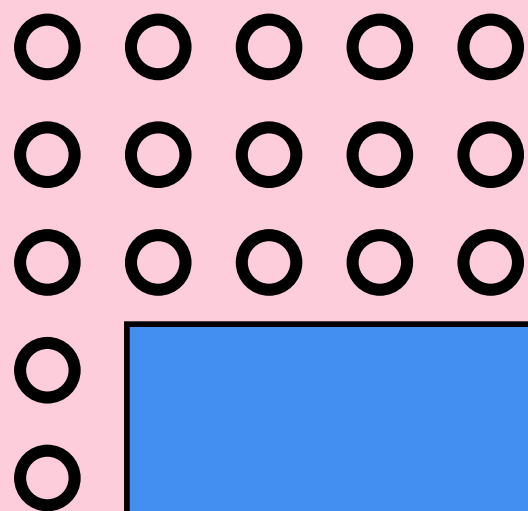
**UTK** ราชภัฏวชิรวิทยาดงใหญ่

# โปสเตอร์งาน

## โลโก้งาน



**GREEN UNIVERSITY** หมายถึง มหาวิทยาลัยสีเขียว  
จักรยาน หมายถึง กิจกรรมภายในงานและการ  
ลดใช้พลังงานรถยนต์ที่ส่งผลให้เกิดอากาศที่  
เสีย หันมาปั่นจักรยานกันแทน  
สีเขียว หมายถึง สีโทนเย็น ให้ความรู้สึกสดชื่น  
สบายตา ผ่อนคลาย ปลอดภัย เป็นสีที่ให้ความ  
ความอุดมสมบูรณ์  
ต้นไม้ : ให้ความรู้ลึกซึ้ง



# GREEN UNIVERSITY



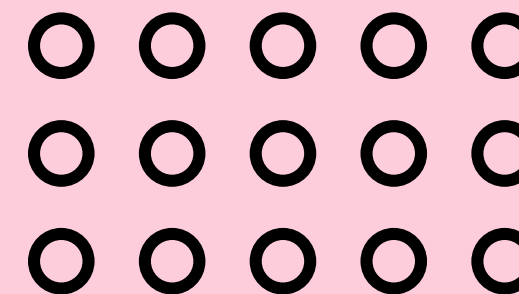
## ความเป็นมาหลักการและเหตุผล

ในปัจจุบันมหาวิทยาลัยต่างๆได้พยายามปรับปรุงสภาพแวดล้อมของตนให้ดีขึ้น ซึ่งเป็นเรื่องสำคัญมากที่นักศึกษาทุกคนจะต้องร่วมมือช่วยกันในการอนุรักษ์สิ่งแวดล้อม เราจึงสร้างแนวคิดใหม่ๆ เพื่อมาปรับใช้ในมหาวิทยาลัยโดยการจัดกิจกรรมที่ให้ความรู้แก่นักศึกษาในการแยกขยะให้ถูกต้องถูกประเภท และมีการรณรงค์ปั่นจักรยานภายในมหาวิทยาลัยแทนการขับรถจักรยานยนต์เพื่อลดการปล่อยมลพิษให้น้อยที่สุดในมหาวิทยาลัย เสริมสร้างคุณภาพชีวิต และสร้างความสัมพันธ์ธรรมโมตรีสร้างจิตสำนึกการมีส่วนร่วมของบุคลากร และนักศึกษาในมหาวิทยาลัย

เหตุผล มีความรับผิดชอบต่อสังคมและสิ่งแวดล้อมภายใต้กระบวนการมีส่วนร่วมเพื่อให้เกิดการพัฒนาพื้นที่สีเขียว และอากาศที่ไม่เป็นมลพิษในมหาวิทยาลัย

และในทุกกิจกรรมที่จัดขึ้นไม่ว่าจะเป็นการปั่นจักรยานรอบมหาวิทยาลัย การสอนให้แยกขยะให้ถูกชนิดให้ถูกถังไม่ทิ้งเร่ียดส่งเสริมการคัดแยกขยะอย่างถูกต้องก่อให้เกิดการบริหารจัดการขยะอย่างมีประสิทธิภาพมากขึ้น

ปลูกฝังจิตสำนึกที่ดีงามให้แก่นักศึกษาและบุคลากร ช่วยกันดูแลรักษาสิ่งแวดล้อมภายในมหาลัย





# วัตถุประสงค์โครงการ

## ข้อ1

เพื่อสร้างประสิทธิภาพในการจัดแยกขยะให้  
ถูกที่ถูกต้องสร้างการมีส่วนร่วมในการ  
จัดการขยะรีไซเคิลของนักศึกษาและ  
บุคลากร

## ข้อ2

เพื่อสร้างจิตสำนึกในการรักษาสิ่งแวดล้อม  
ให้มหาวิทยาลัยมีสภาพแวดล้อมที่สวยงามขึ้นไม่  
ส่งกลิ่นเหม็นผิดที่และลดการใช้พลังงานที่  
ทำให้เกิดมลพิษ

## ข้อ3

ส่งเสริมการใช้จักรยานในมหาวิทยาลัยส่ง  
ผลต่อการลดมลพิษในอากาศให้อากาศ  
สดชื่นไม่มีพิษ ลดการใช้น้ำมันพาหนะที่ทำให้  
ส่งควันรบกวน

# กิจกรรมการดำเนินงาน กิจกรรมหลัก

กิจกรรมนี้จะมีผู้มีความรู้เกี่ยวกับการแยกขยะมาสอนให้แยกขยะให้ถูกต้องและถูกประเภท ประเภทเหล็ก ขวดแก้ว พลาสติก โลหะ ขยะทั่วไป ขยะเปียก ขยะที่เป็นพิษ ขยะรีไซเคิล ขยะที่ย่อยสลายได้ ให้ความรู้ว่ายขยะแต่ละชนิดจะสามารถย่อยได้ที่วันกี่ปี โดยภายในกิจกรรมหลักจะมีการช่วยกันทำกล่องคัดแยกขยะ และนำไปวางเป็นจุดๆ ในมหาวิทยาลัย เพื่อที่จะได้ทิ้งกันให้ถูกที่และถูกประเภท

**นานเท่าไร? กว่าขยะจะย่อยสลาย**  
ของกินและของที่เรานำมาใช้ในชีวิตประจำวัน จะมีใครบ้างว่าสิ่งเหล่านั้นเมื่อแปรสภาพเป็นขยะแล้ว ต้องใช้เวลาย่อยสลายตามธรรมชาตินานเท่าไร?

1. พืชผัก 5 วัน - 1 เดือน	2. กระดาษ 2 - 5 เดือน	3. เสื้อผ้าฝ้าย/ เปลือกกลับ 6 เดือน
4. เชือก 3 - 14 เดือน	5. ใบไม้ 1 ปี	6. กล่องนม เคลือบพลาสติก 5 ปี
7. ไม้ 13 ปี	8. ก้นกรองบุหรี่ 15 ปี	9. รองเท้าหนัง 25 - 40 ปี
10. กระป๋องโลหะ บรรจุอาหาร 50 - 100 ปี	11. กระป๋อง น้ำอัดลม 80 - 100 ปี	12. ถุงพลาสติก 500 ปี
13. กล่องโฟม ไม่มีวันย่อยสลาย	14. ขวดแก้ว ใช้คือป่วน	

## กิจกรรมหลัก

นักศึกษารุ่นใหม่ใส่ใจคัดแยกขยะ รณรงค์ทิ้งขยะให้ถูกที่และลงถัง



# กิจกรรมการดำเนินงาน กิจกรรมย่อย

โดยกิจกรรมนี้จะทำเป็นทางจักรยานโดยเป็นทางสีเขียวเพื่อให้เป็นพื้นที่ปั่นจักรยานภายในมหาวิทยาลัย และการส่งเสริมคุณภาพสิ่งแวดล้อม โดยใช้พลังงานทดแทน โดยให้บริการจักรยานฟรีไม่เสียค่าใช้จ่ายเพื่อให้เกิดความสะดวกและปลอดภัยในการใช้จักรยาน ขยายพื้นที่จอดจักรยานให้มากขึ้นและกลมกลืนกับระบบภูมิทัศน์



## กิจกรรมย่อย

การปั่นจักรยานภายในมหาวิทยาลัย ลดแก๊สพิษไม่ใช้จักรยานยนต์



# Green University

## กลุ่มเป้าหมาย

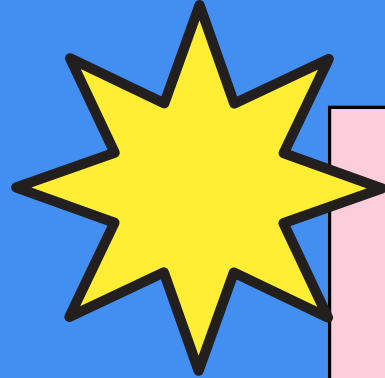
ภายใน : บุคลากรและอาจารย์ภายในมหาวิทยาลัย นักศึกษา  
ภายนอก : ผู้ปกครอง หรือคนที่มาเยี่ยมชมมหาวิทยาลัย

## จำนวนผู้เข้าร่วมโครงการ

นักศึกษาปี2 จำนวน31คน  
อาจารย์สาขาการตลาดระหว่างประเทศ จำนวน4คน  
บุคลากรภายในมหาวิทยาลัยจำนวน 6คน  
นักศึกษาภายในมหาวิทยาลัยประมาณ50คน  
รวมประมาณ91คน



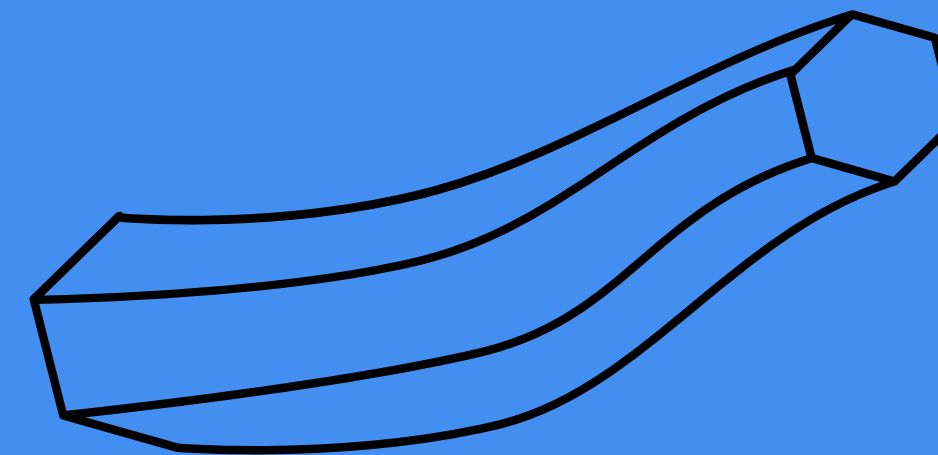




# กำหนดการในวันจัดโครงการ

วันที่ **4** พฤษภาคม **2564**

ระยะเวลา **08.00-14.00** น.



**07.00** จัดเตรียมของภายในงานดูความเรียบร้อย

**07.30** ลงทะเบียนเพื่อรับริบบิ้นผูกแขนสีเขียว

**08.00-08.30** ประธานสาขากลุ่มวิชาการตลาดระหว่างประเทศกล่าวรายงานโครงการ

อธิการบดีมหาวิทยาลัยกล่าวเปิดโครงการ

**09.00-10.00** ผู้มีความรู้เกี่ยวกับการแยกขยะสอนแยกขยะและให้ความรู้เรื่องของการแยกขยะ

**10.00-10.30** มีการแสดงดนตรีสดของนักศึกษาสาขาการตลาดระหว่างประเทศ

**10.30-12.00** จะมีการช่วยกันทำกล่องคัดแยกขยะ และนำไปวางเป็นจุดๆ ในมหาวิทยาลัย

**12.00-12.30** แจกอาหารฟรีภายในงาน (มีบุรุษเกมให้ร่วมสนุก **2** บุร)

**13.00-13.30** คณะอาจารย์และนักศึกษาเป็นจักษยานภายในมหาวิทยาลัย(แจกเครื่องดื่มสปอนเซอร์)

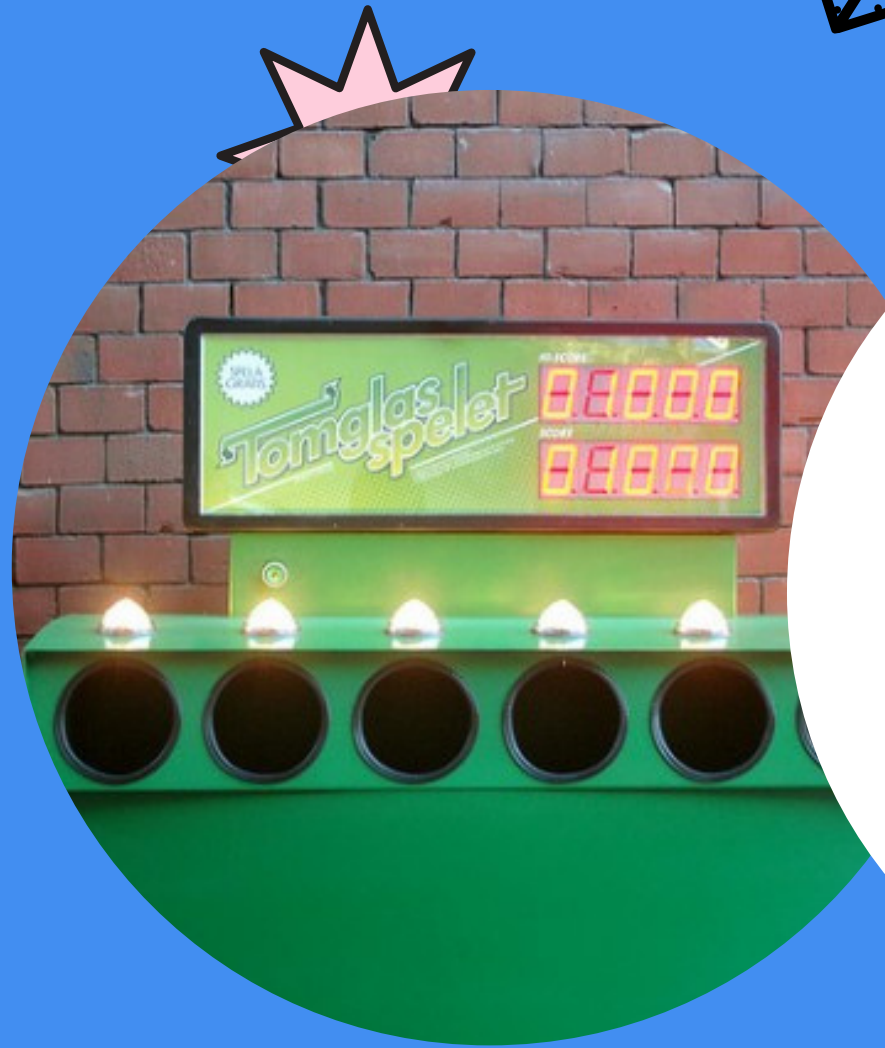
**13.30-14.00** อธิบดีกล่าวปิดงาน



# เวทีและบูธต่างๆ ภายในงาน



สถานที่จัดงาน : สนามหญ้าหน้าตึก 80 (อาคารเฉลิมพระเกียรติ 80 พรรษาฯ)



บุรณกิจกรรมเกมภายในงาน  
วงล้อหมุนโชค แจกของรางวัล  
ปาววดให้ลางรู เพื่อรับของรางวัล

กิจกรรมให้ความรู้เกี่ยวกับการแยกขยะ  
กิจกรรมปั่นจักรยานทางสีเขียวในมหาวิทยาลัย



มีช่างถ่ายรูป คอยเก็บภาพกิจกรรมภายในงาน  
และมีการเก็บวิดีโอบันทึกกิจกรรมของงาน



GREEN UNIVERSITY



# สปอนเซอร์ที่สนับสนุนงาน

บริษัทเครื่องดื่ม Sponsor

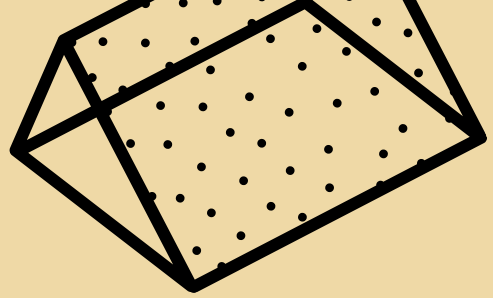


มีการแจกสปอนเซอร์ภายในงาน

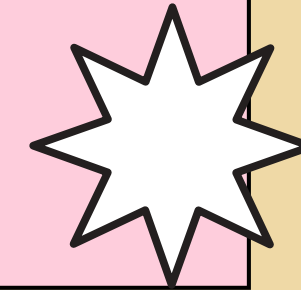


ของรางวัลแจกกิจกรรมของบูธเกม  
ปาขวดลงถัง แจกถุงผ้า  
วงล้อหมุนโชค แจกถุงผ้า+ต้นไม้





# งบประมาณในการจัดกิจกรรม



ค่าเครื่องดื่มสปอนเซอร์ : 9ลัง 216ขวด = 1827บาท  
ลังละ203บาท (ฟรี ทางบริษัทเครื่องดื่มออกให้)

ค่าเวที = 3500บาท

ค่าบูธ = 2 บูธ 3000บาท

ค่าอาหารฟรี = 100กล่อง : 3500บาท (กล่องละ35)

ค่าเต็นท์6เต็นท์ = 9000 (เต็นท์ละ1500)

ค่าลูกโป่ง = 1500บาท

ค่าจ้างวิทยากรให้ความรู้เกี่ยวกับขยะ = 1500บาท

ค่าของรางวัล = ถุงผ้า(50ใบ) : 1250บาท (ใบละ25)

ต้นไม้ (50ต้น) : 1750บาท (ต้นละ35)

ค่าอุปกรณ์ทำกล่องแยกขยะ = 5000บาท

ค่าตากกล่อง+คนถ่ายวิดีโอ = 10000บาท (คนละ5000)

รวม 40000บาท

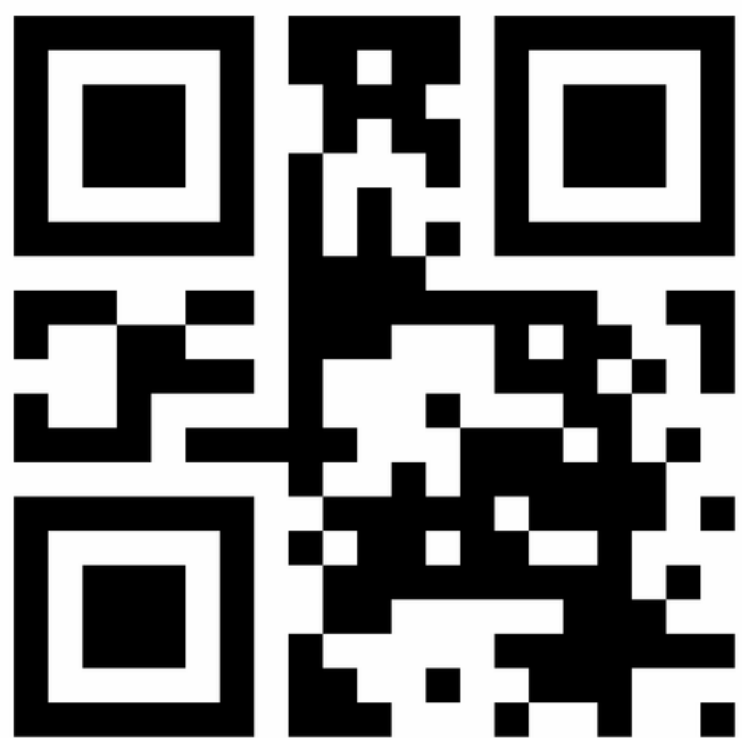




# ผลที่คาดว่าจะได้รับจากโครงการ

1. ได้ปลูกจิตสำนึกในการอนุรักษ์สิ่งแวดล้อมให้แก่นักศึกษาและบุคลากรภายในมหาวิทยาลัย
2. ทำให้นักศึกษาและบุคลากรได้เป็นส่วนร่วมในการพัฒนาสภาพแวดล้อมภายในมหาวิทยาลัยเพื่อสร้างสิ่งแวดล้อมที่น่าอยู่
3. ได้รับความรู้เกี่ยวกับการแยกขยะที่ถูกต้อง
4. ได้รับความบันเทิงและสอดแทรกความรู้เกี่ยวกับสิ่งแวดล้อม
5. ได้เข้าร่วมเป็นส่วนหนึ่งในการอนุรักษ์สิ่งแวดล้อม

# วิธีการประเมินผลการจัดโครงการ



ทำ QR Code



ทำแบบสอบถามความ  
พึงพอใจของโครงการ



**ขอบคุณที่รับชมรับฟังค่ะ**